

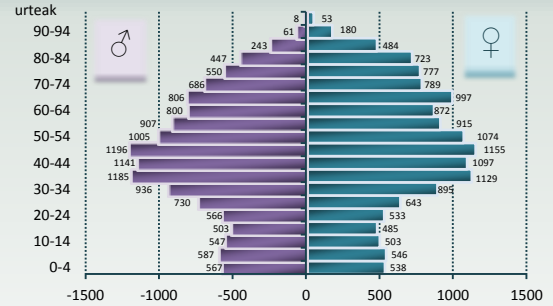
SESTAO

2016ko ekaina

**SESTAO**  
Biztanleria: **27 859** biztanle  
Sexu-arrazoia: **0,94 (g/e)**

Errolda 2014

SESTAO 2014 - Populazio Piramidea



Sestaoko biztanleria EAEko zaharrenetarikoa da; EAEko 64 urtetik gorakoaren ehunekoaren 5. kintilean dago. Gabezi sozio-ekonomikoaren indizeari dagokionean sekzio gehienak EAEko txiroenetakoetan artean dira.

Ez da desberdintasunik ez tabako kontsumoan, ez dietako barazki eta fruten kontsumoan, ez eta ere gizentasunaren prebalentzian, EAEko dagozkien datuekin alderatuz gero.

Osasun pertzepzioa EAEkoaren antzerkkoa da sexu bietan. Bizitxarropena EAEkoa baino zerbait txikiagoa da; ospitaleratze maiztasuna EAEkoaren antzekoa da eta hilkortasun gordina EAEkoa baino handiagoa.

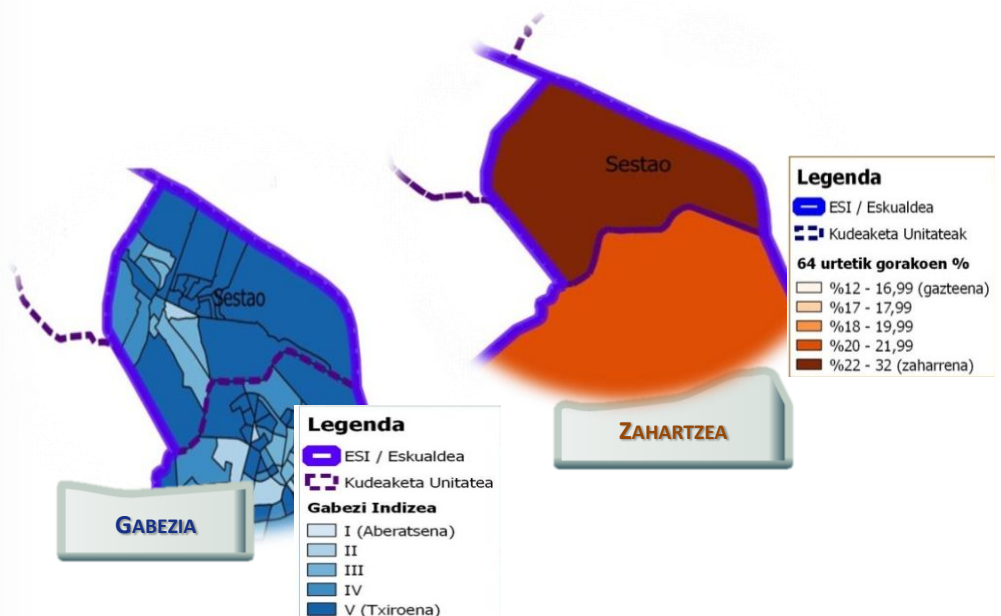
Minbiziaren intzidentzia gorakorra da 2000tik aurrera, nabarmenagoa gizonengan emakumeengan baino. Gizonen 65 urtetik beherako minbizi guztiengatik eta birikako minbiziengatik hilkortasuna EAEkoena baino handiagoa da. Emakumeengan ea dago desberdintasun esanguratsurik EAEko intzidentzia eta hilkortasun datuekiko.

Hipertentsio arterialeko, hiperlipidemi-etako eta diabetes prebalentziak, EAEkoekiko alderik ez dute agertzen. Gaixotasun zerebro-baskularragatik ospitaleratze maiztasuna EAEkoarena baino esanguratsuki txikiagoa da.

Alzheimer gaixotasunagatik hilkortasuna txikiagoa da eta bestelako demenziagatik hilkortasuna Sestaoko emakumeetan EAEkoena baino handiagoa da. Zirrosi hepaticoagatik hilkortasuna txikiagoa da Sestaoko emakumeengan.

Buru-hilketagatik ospitaleratze maiztasuna eta hilkortasuna EAEkoaren antzekoak dira. Haurdunaldi etete maiztasuna handiagoa da Sestaoko emakumeengan.

Adinari doitutako hilkortasuna handiagoa da Sestaon. Gizonengan hilkortasuna handiagoa da tumoreetan. 65 urtetik gorako emakumeengan hilkortasun handiagoa dute zirkulazio gaixotasunetan, burukoetan eta infekziosoetan, eta txikiagoa nerbio-sistemako gaixotasunetan.



Gaia	Erakuslea	EAE	Bizkaia	Barakaldo Sestao	SESTAO	Barakaldo
<b>DETERMINANTE SOZIO-DEMOGRAFIKOAK</b>						
Pobrezia	Errenta; familien batez besteko errenta (€). Eustat <sup>(1)</sup>	41 104	42 607	31 953	30 096	33 810
Langabezia	Langabezia; tasa (% erregistratutako langabezia). Lanbide <sup>(2)</sup>	15,33	16,32	15,33	19,47	14,22
Hezkuntza	Bigarren Hezkuntza maila bukatu gabeko populazioa; 10 urtetik gorakoak eta ikasten ez daudenak (%). Eustat <sup>(1)</sup>	40,46	40,44	48,61	52,30	47,56
<b>BIZITZA-ESTILO DETERMINANTEAK</b>						
Tabako kontsumoa	Erretzaileak; gizonak; prebalentzia (%) <sup>(4)</sup>	24,1	25,6	26,5	24,4-26,6	24,4-26,6
	Erretzaileak; emakumeak; prebalentzia (%) <sup>(4)</sup>	18,7	18,3	17,0	16,7-17,9	15,1-16,7 16,7-17,9
Alkoholaren arriskua kontsumoa	Epe luzerako arrisku altuko kontsumoa; gizonak; prebalentzia (%) <sup>(4)</sup>	25,1	25,1	22,5	20,0-22,1	20,0-22,1 22,1-23,8
	Epe luzerako arrisku altuko kontsumoa; emakumeak; prebalentzia (%) <sup>(4)</sup>	14,7	14,3	13,0	12,6-13,7	7,0-10,5 10,5-12,6
Dieta onuragarria	Fruta/barazki eguneroko kontsumoa; gizonak; prebalentzia (%) <sup>(4)</sup>	64,5	62,8	61,0	57,6-61,4 61,4-65,2	57,6-61,4
	Fruta/barazki eguneroko kontsumoa; emakumeak; prebalentzia (%) <sup>(4)</sup>	73	72,2	72,0	67,0-69,8	67,0-69,8 77,0-85,5
Jarduera fisikoa	Lantoki edo ikastetxerako joan-etorri aktiboa; gizonak; prebalentzia (%) <sup>(4)</sup>	16,5	16,4	15,0	13,7-16,1	10,4-12,7 16,1-20,0
	Lantoki edo ikastetxerako joan-etorri aktiboa; emakumeak; prebalentzia (%) <sup>(4)</sup>	22,9	20,9	18,0	15,9-18,3	15,9-18,3 23,3-28,0
Obesitatea	Obesitate; gizonak; prebalentzia (%) <sup>(4)</sup>	14,1	14,5	13,0	10,5-12,4	10,5-12,4 12,9-13,3
	Obesitate; emakumeak; prebalentzia (%) <sup>(4)</sup>	12,3	12,8	15,0	12,3-12,8	14,3-18,8
<b>BIZI -IRAUPENA</b>						
Bizi iraupena	Bizi-iraupena jaiotzan. Gizonak (urteak) <sup>(3)</sup>	79,54	79,21	78,35	77,21	78,71
	Bizi-iraupena jaiotzan. Emakumeak (urteak) <sup>(3)</sup>	86,43	86,28	85,37	85,01	85,51
	Bizi-iraupena 65 urtetan. Gizonak (urteak) <sup>(3)</sup>	18,86	18,67	18,57	17,96	18,77
	Bizi-iraupena 65 urtetan. Emakumeak (urteak) <sup>(3)</sup>	23,9	23,81	23,17	22,47	23,41
<b>MORBI-MORTALITATE OROKORRA</b>						
Osasun pertzepzioa	Norberaren osasuna txartzat dutenak; gizonak; prebalentzia (%) <sup>(4)</sup>	16,7	16,0	(16,0)	14,9-15,5 15,5-16,2	14,9-15,5
	Norberaren osasuna txartzat dutenak; emakumeak; prebalentzia (%) <sup>(4)</sup>	19,6	22,1	(27,0)	22,0-23,5	20,1-22,0 23,5-26,0
Ospitalizazioa	Ospitalen frekuentazioa, kausa oro. /1000 <sup>(5)</sup>	145,13	138,67	143,30	143,05	143,48
Hilkortasuna	Hilkortasuna, kausa oro; hilkortasun tasa /100 000 <sup>(3)</sup>	909,55	923,2	983,33	1050,54	962,64
<b>MORBI-MORTALITATEA, KAUSA ESPEZIFIKOAK</b>						
Minbizia, hilkortasuna gazteengan	Minbizia; gizonak, <65 urte; hilkortasun tasa /100 000 <sup>(3)</sup>	114,55	119,43	148,46	172,69	141,51
	Minbizia; emakumeak, <65 urte; hilkortasun tasa /100 000 <sup>(3)</sup>	67,64	68,41	74,78	64,63	77,52
Minbizia kokapen nagusienetan: kolon-ondeste, birrikak, bularra, prostata	Kolon-ondesteko minbizia; gizonak; intzidentzi tasa /100 000 <sup>(6)</sup>	125,69	131,18	145,05	144,01	144,95
	Kolon-ondesteko minbizia; gizonak; hilkortasun tasa /100 000 <sup>(3)</sup>	49,11	51,73	56,28	48,64	58,31
	Kolon-ondesteko minbizia; emakumeak; intzidentzi tasa /100 000 <sup>(6)</sup>	68,99	72,42	85,19	91,15	83,30
	Kolon-ondesteko minbizia; emakumeak; hilkortasun tasa /100 000 <sup>(3)</sup>	27,33	28,34	35,56	27,05	38,10
	Birikako minbizia; gizonak; intzidentzi tasa /100 000 <sup>(6)</sup>	103,53	110,06	136,74	154,92	131,26
	Birikako minbizia; gizonak; hilkortasun tasa /100 000 <sup>(3)</sup>	84,61	90,48	112,23	128,87	108,07
	Birikako minbizia; emakumeak; intzidentzi tasa /100 000 <sup>(6)</sup>	26,61	28,69	25,12	23,63	25,75
	Birikako minbizia; emakumeak; hilkortasun tasa /100 000 <sup>(3)</sup>	21,08	21,46	20,40	22,24	19,97
	Bularreko minbizia; emakumeak; intzidentzi tasa /100 000 <sup>(6)</sup>	124,72	124,11	115,05	88,25	122,64
	Bularreko minbizia; emakumeak; hilkortasun tasa /100 000 <sup>(3)</sup>	29,58	30,79	32,88	28,96	34,05
Prostatiko minbizia; gizonak; intzidentzi tasa /100 000 <sup>(6)</sup>	154,66	143,34	148,01	130,84	153,22	

Gaia	Erakuslea	EAE	Bizkaia	Barakaldo-Sestao	SESTAO	Barakaldo
	Hipertentsio arteriala; gizonak; prebalentzia (%) <sup>(7)</sup>	17,38	18,06	17,5	17,86	17,39
	Hipertentsio arteriala; emakumeak; prebalentzia (%) <sup>(7)</sup>	17,63	18,56	19,11	19,45	19,18
	Hiperlipidemiak; gizonaK; prebalentzia (%) <sup>(7)</sup>	14,04	15,26	16,46	15,7	16,8
<i>Gaixotasun kardiobaskul.: hipertentsio arteriala, hiperlipidemiak, kardiopatia iskemikoa, garun hodietako gaixotasuna</i>	Hiperlipidemiak; emakumeak; prebalentzia (%) <sup>(7)</sup>	13,09	15,32	17,1	15,2	17,7
	Kardiopatia iskemikoa; gizonak; ospitaletako alden tasa /100 000 <sup>(5)</sup>	384,57	373,44	378,25	407,74	370,50
	Kardiopatia iskemikoa; gizonak; hilkortasun tasa /100 000 <sup>(3)</sup>	83,86	90,15	85,93	86,80	85,68
	Kardiopatia iskemikoa; emakumeak; ospitaletako alden tasa /100 000 <sup>(5)</sup>	129,45	128,77	134,89	120,80	139,24
	Kardiopatia iskemikoa; emakumeak; hilkortasun tasa /100 000 <sup>(3)(7)</sup>	49,34	51,79	65,84	61,18	67,41
	Garun hodietako gaix.; gizonak; ospitaletako alden tasa /100 000 <sup>(5)</sup>	299,58	282,89	248,56	250,08	247,58
	Garun hodietako gaix.; gizonak; hilkortasun tasa /100 000 <sup>(3)</sup>	57,99	58,81	60,69	52,77	63,01
	Garun hodietako gaix.; emakumeak; ospitaletako alden tasa /100 000 <sup>(5)</sup>	253,65	230,54	202,74	194,27	205,96
	Garun hodietako gaix.; emakumeak; hilkortasun tasa /100 000 <sup>(3)</sup>	72,65	75,95	79,43	88,15	76,73
<i>Arnas bideetako gaixotasunak: BGBK, tuberkulosia</i>	Biriketako gaixot. butxatzaile kronikoa; gizonak; prebalentzia (%) <sup>(7)</sup>	2,04	2,08	1,90	1,67	1,97
	Biriketako gaixot. butxatzaile kronikoa; emakumeak; prebalentzia (%) <sup>(7)</sup>	0,87	0,86	0,68	0,50	0,74
	Tuberkulosia; batez besteko urteko tasa /100 000 <sup>(8)</sup>	16,39	15,76	14,00	11,90	14,57
<i>Nerbio-sistemako gaixotasunak: Alzheimer, demenziak, baskularrak eta besteak</i>	Alzheimer; gizonak; hilkortasun tasa /100 000 <sup>(3)</sup>	17,69	18,13	12,93	12,52	13,18
	Alzheimer; emakumeak; hilkortasun tasa /100 000 <sup>(3)</sup>	42,44	40,34	29,84	26,91	30,73
	Dementziak; gizonak; hilkortasun tasa /100 000 <sup>(3)</sup>	33,72	35,02	37,66	35,00	38,25
	Dementziak; emakumeak; hilkortasun tasa /100 000 <sup>(3)</sup>	64,58	65,54	79,80	91,96	75,94
<i>Liseri aparatoko gaixotasunak: gibelesko zirrosia</i>	Gibelesko zirrosia; gizonak; hilkortasun tasa /100 000 <sup>(3)</sup>	18,34	19,14	23,36	20,31	24,31
	Gibelesko zirrosia; emakumeak; hilkortasun tasa /100 000 <sup>(3)</sup>	7,35	7,81	7,30	2,31	8,83
<i>Gaixotasun endokrinoak: diabetes mellitus</i>	Diabetes mellitus; gizonak; prebalentzia (%) <sup>(7)</sup>	6,84	5,85	6,39	6,45	6,37
	Diabetes mellitus; emakumeak; prebalentzia (%) <sup>(7)</sup>	4,73	4,83	5,78	5,63	5,83
<i>Kanpo-kausak: femur-lepoko hausturak, trafikiko istripuak, suizidioa</i>	Femur-lepo hausturak, >65 urte; ospitaletako alden tasak /100 000 <sup>(5)</sup>	538,94	545,2	480,48	464,47	485,49
	Trafiko istripuak; hilkortasun tasa /100 000 <sup>(3)</sup>	4,25	4,16	3,59	2,78	3,85
	Suizidio saiakerak; ospitaletako alden tasak /100 000 <sup>(5)</sup>	23,42	15,24	19,05	26,32	17,18
	Suizidioa; hilkortasun tasa /100 000 <sup>(3)</sup>	7,61	7,25	9,39	9,65	9,35
<b>TALDE AHULAK</b>						
<i>Emakumeak</i>	Borondatezko haurdunaldi etenak; tasa /1000 haurdunaldi <sup>(10)</sup>	9,72	9,90	10,77	13,31	9,99
<i>Babesa</i>	Babes sozial afektibo eskasa; gizonak; prebalentzia (%) <sup>(4)</sup>	25,2	26,0	25,2	26,2-31,8	20,2-23,0 23,0-26,2
	Babes sozial afektibo eskasa; emakumeak; prebalentzia (%) <sup>(4)</sup>	24,0	23,3	25,9	23,4-25,5	21,0-23,4 27,3-29,5

(1) Eustat - Euskal Estatistika Erakundea - Instituto Vasco de Estadística. (2013)

(2) Lanbide. Enplegu eta Gizarte Politiketako Saila. (2016ko ots.)

(3) Hilkortasun Erregistroa (2009-2013)

(4) Osasun Inkesta 2013 (EAEI): Osasun Saila. Eusko Jaurlaritzak. Plangintza, Antolamendu eta Ebaluazio Sanitarioko zuzendaria

(5) Ospitaletako Alta Erregistroa (OAE): Osasun Saila. Eusko Jaurlaritzak. Osasun Publikoko Zuzendaritza eta Plangintza, Antolamendu eta Ebaluazio Sanitarioko zuzendaria (2012-2014 hirurtekoa)

(6) Euskadiko Minbizi Erregistroa (RCEME): Osasun Saila. Eusko Jaurlaritzak. Osasun Publikoko Zuzendaritza eta Plangintza, Antolamendu eta Ebaluazio Sanitarioko zuzendaria. (2008-2012 bosturtekoa)

(7) Osabideko Kronikoen Erregistroa. Prebalentzia tasa gordina (2011)

(8) Aitoritu Beharreko Gaixotasunen Erregistroa (ABG) (2010-2014)

(9) Jaiotzen Erregistroa (2012)

(10) Haurdunaldiaren Borondatezko Etenduraren erregistroa (HBE) (2012)

Erakunde Sanitario Integratuetako, Bizkaiko eta osasun-eremuetako tasak, EAEko adinari estandarizatuak daude, konparazioak egin ahal izateko.

EAEko balorea baino txarragoa (%95eko konfiantza tartean)

(4) Oinarritzko Osasun eremuren bat EAEko 10 txarrenean artean dago.

EAEko balorea baino hobea (%95eko konfiantza tartean)

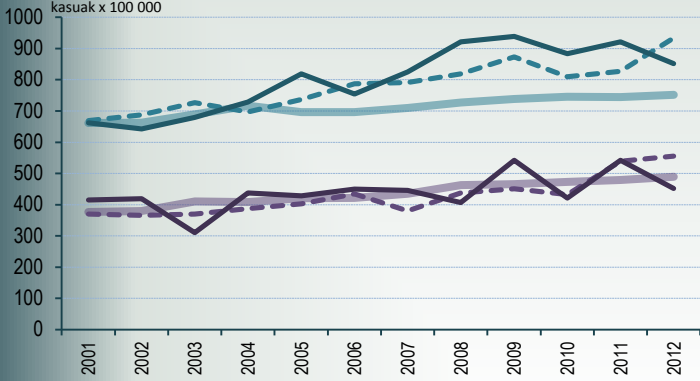
(4) Oinarritzko Osasun eremuren bat EAEko 10 onenen artean dago.

# Erakusleen bilakaera

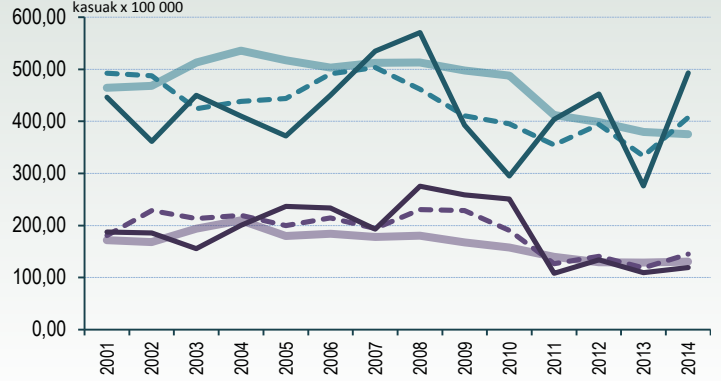
TASA ESTANDARIZATUAK EAEKO POPULAZIOARI DOITUAK



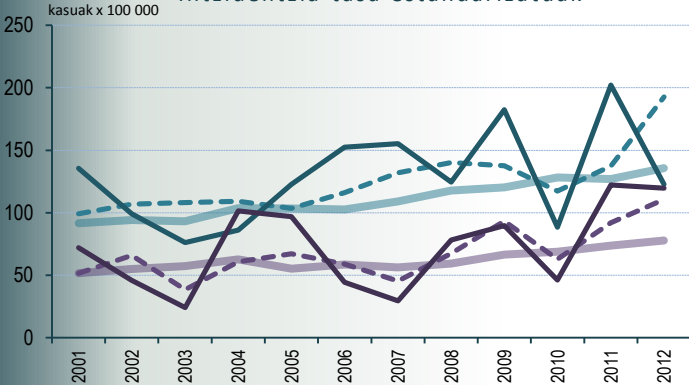
**Minbizia. Kokapen guztiak**  
Intzidentzia tasa estandarizatuak



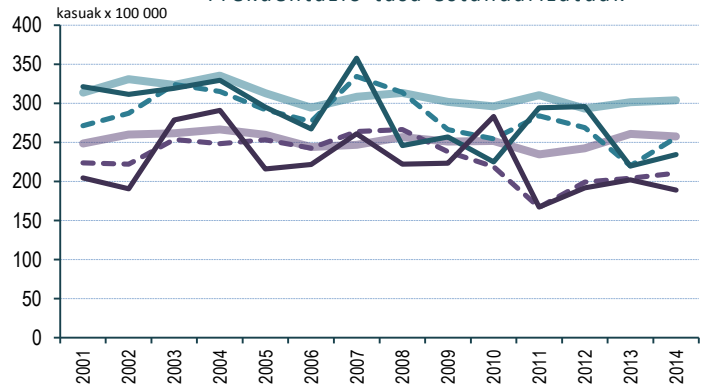
**Kardiopatia iskemikoa**  
Frekuentazio tasa estandarizatuak



**Kolon-ondesteko minbizia**  
Intzidentzia tasa estandarizatuak

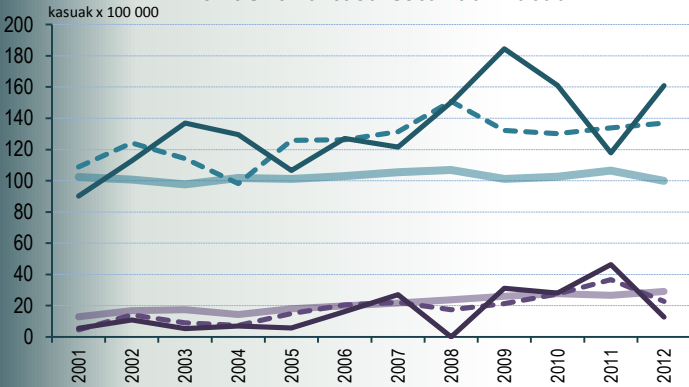


**Garun-hodietako gaixotasuna**  
Frekuentazio tasa estandarizatuak



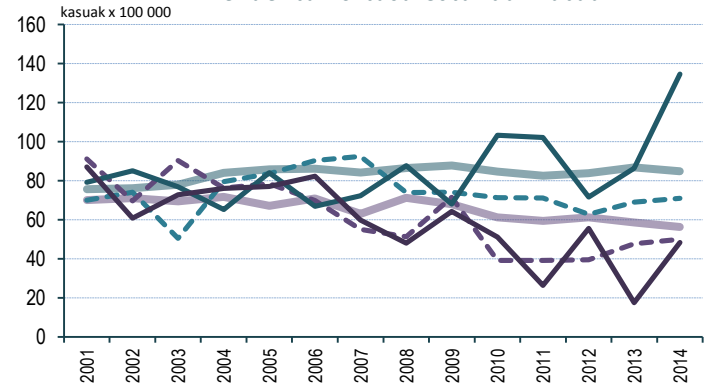
**Birikako minbizia**

Intzidentzia tasa estandarizatuak



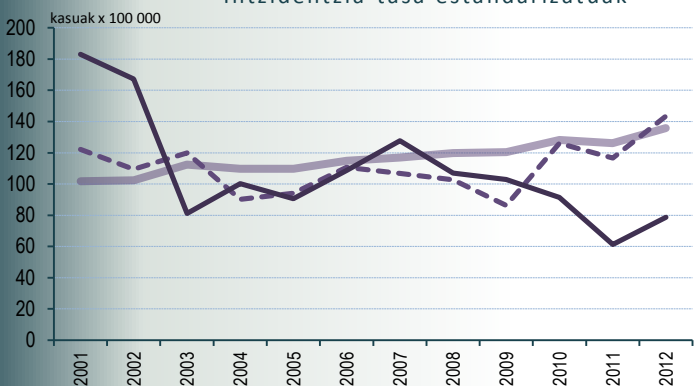
**Diabetes mellitus**

Frekuentazio tasa estandarizatuak



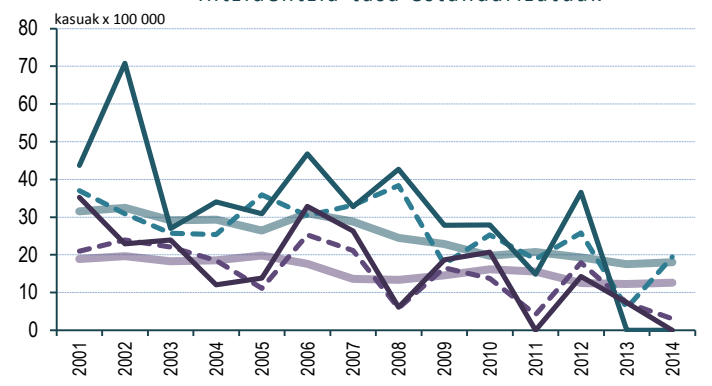
**Emakumeen bularreko minbizia**

Intzidentzia tasa estandarizatuak

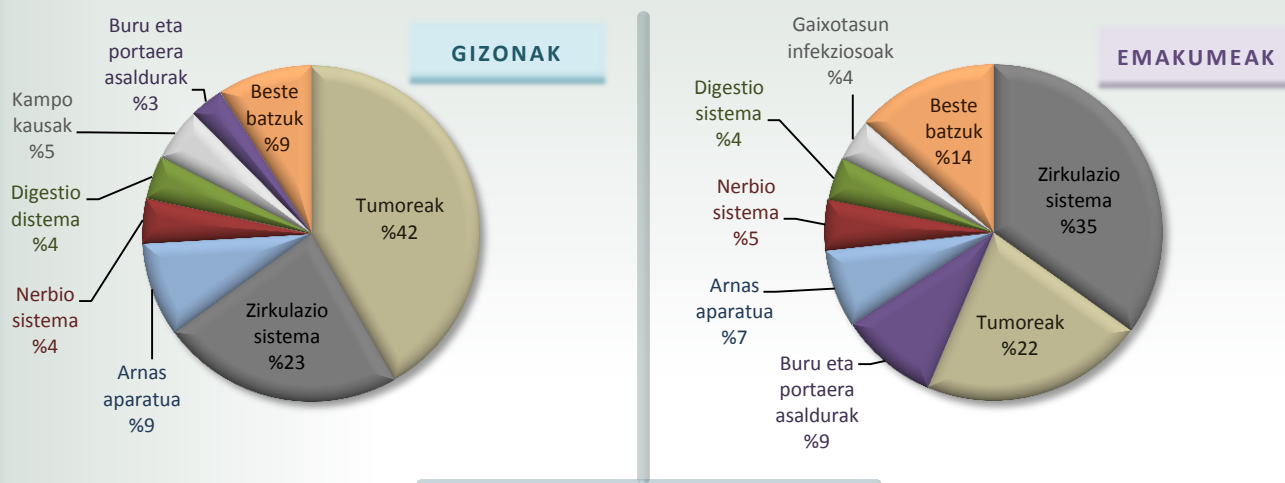


**Tuberkulosia**

Intzidentzia tasa estandarizatuak



### HILKORTASUN PROPORZIONALA HILDAKOAK (%) SEXUZ ETA KAUSA-TALDE NAGUSIEZ



### KAUSAREN ARABERAKO HILDAKOAK ETA TASAK (19 talde nagusiak) SESTAO 2009-2013

	GIZONAK				EMAKUMEAK			
	Heriotzak	Tasa Gordi.	Tasa Estand.	Tasa EAE	Heriotzak	Tasa Gordi.	Tasa Estand.	Tasa EAE
Gaix. infektzioak eta parasitarioak (I)	22	31,91	28,90	14,43	34	46,30	40,46	15,00
Tumoreak (II)	363	526,50	474,43	358,81	178	242,42	213,98	207,04
Odoleko eta org. hemat. gaix.; asa. imm. (III)	3	4,35	3,85	3,08	1	1,36	1,19	4,15
Gaix. endokri., nutrizio eta metabolikoak (IV)	23	33,36	29,67	24,17	33	44,94	39,39	32,94
Buru eta portaera asaldurak (V)	28	40,61	35,00	35,86	78	106,23	91,96	66,04
Nerb.sist., begi eta belarriko gaix. (VI,VII,VIII)	37	53,67	46,65	42,56	40	54,48	47,20	65,46
Zirkulazio-sistemako gaixotasunak (IX)	202	292,98	259,48	254,50	289	393,59	341,42	265,85
Arnas aparatuko gaixotasunak (X)	79	114,58	100,90	94,66	62	84,44	72,74	72,97
Digestio sistemako gaixotasunak (XI)	36	52,22	47,76	46,60	34	46,30	39,91	39,78
Larruazal eta azalpeko ehuneko gaixot. (XII)	2	2,90	2,76	1,59	3	4,09	3,47	2,77
Sist. osteo. eta ehun konjuntiboko gaix. (XIII)	4	5,80	5,11	5,99	13	17,70	15,59	12,09
Genital eta gernu sistemako gaixot. (XIV)	19	27,56	23,91	18,37	19	25,88	22,23	19,87
Haurdunaldia, erditzea eta ondoko aroa (XV)	-	-	-	-	-	-	-	0,02
Gaixotasun perinatalak (XVI)	-	-	-	1,40	-	-	-	1,35
Sortzetiko malf. defor., eta an. kromos. (XVII)	2	2,90	2,99	2,08	-	-	-	1,67
Gaizki definitutako kausak (XVIII)	4	5,80	5,52	17,58	20	27,24	24,00	28,70
Kanpo kausak (XIX)	45	65,27	62,05	43,45	24	32,69	29,92	20,97
<b>TOTAL</b>	<b>869</b>	<b>1260,41</b>	<b>1128,98</b>	<b>965,12</b>	<b>828</b>	<b>1127,66</b>	<b>983,47</b>	<b>856,67</b>

\* Gizonengan agertzen den gehiegizko hilkortasuna, batez ere tumoreen ondorio da, eta adin guztietan ematen da. 65 urtetik gorako emakumeengan hilkortasuna EAEkoa baino handiagoa da, hurrengo kausetan: gaixotasun infektzioak, buruko eta zirkulazioko gaixotasunak; eta hilkortasun txikiagoa dute nerbio sistemako gaixotasunengatik.

## ADIERAZLEAK EREMU TXIKI, OINARRIZKO OSASUN-EREMU ETA UDALERRIEN ARABERA

### 1. ADIERAZLE SOZIOEKONOMIKOAK UDALERRIEN ARABERA 2001

[http://www.osakidetza.euskadi.eus/r85-pkosag06/eu/contenidos/informacion/indica\\_socioeco\\_muni\\_2001/eu\\_priva/index.html](http://www.osakidetza.euskadi.eus/r85-pkosag06/eu/contenidos/informacion/indica_socioeco_muni_2001/eu_priva/index.html)

### 2. OSASUN PROFILA EAEOI-2013, BARAKALDO-SESTAO ESI

[http://www.osakidetza.euskadi.eus/contenidos/informacion/encuesta\\_salud\\_publicaciones/eu\\_escav13/adjuntos/Barakaldo\\_Sestao.pdf](http://www.osakidetza.euskadi.eus/contenidos/informacion/encuesta_salud_publicaciones/eu_escav13/adjuntos/Barakaldo_Sestao.pdf)

### 3. 2013KO OSASUNAREN EUSKAL INKESTAREN ATLASA OINARRIZKO OSASUN-EREMUEN ARABERA

[http://www.osakidetza.euskadi.eus/contenidos/informacion/encuesta\\_salud\\_publicaciones/es\\_escav13/adjuntos/AtlasEremuTxiki.pdf](http://www.osakidetza.euskadi.eus/contenidos/informacion/encuesta_salud_publicaciones/es_escav13/adjuntos/AtlasEremuTxiki.pdf)

### 4. EUSKAL AUTONOMIA ERKIDEGOKO MINBIZIAREN HERRIZ HERRIKO ATLASA

[http://www.osakidetza.euskadi.eus/contenidos/informacion/epidemiologica\\_publicaciones/es\\_epidemi/adjuntos/Atlas%20del%20Cancer.pdf](http://www.osakidetza.euskadi.eus/contenidos/informacion/epidemiologica_publicaciones/es_epidemi/adjuntos/Atlas%20del%20Cancer.pdf)

### 5. EREMU TXIKIETAKO HILKORTASUNAREN BILAKAERA (1996-2001 ETA 2002-2007)

[http://www.osakidetza.euskadi.eus/r85-pkosag01/eu/contenidos/informacion/evo\\_morta\\_sec/eu\\_evomorta/index.html](http://www.osakidetza.euskadi.eus/r85-pkosag01/eu/contenidos/informacion/evo_morta_sec/eu_evomorta/index.html)

### 6. HILKORTASUNA, OINARRIZKO OSASUN-EREMUEN ARABERA 1996-2003

[http://www.osakidetza.euskadi.eus/r85-pkosag03/eu/contenidos/informacion/morta9603\\_zbs/eu\\_mortazbs/index.html](http://www.osakidetza.euskadi.eus/r85-pkosag03/eu/contenidos/informacion/morta9603_zbs/eu_mortazbs/index.html)

### 7. BIZI-ITXAROPENAREN DESBERDINTASUNAK, OINARRIZKO OSASUN-EREMUEN ARABERA 2006-2010

[http://www.osakidetza.euskadi.eus/contenidos/informacion/osagin/eu\\_profesio/adjuntos/ot2015\\_1eus.pdf](http://www.osakidetza.euskadi.eus/contenidos/informacion/osagin/eu_profesio/adjuntos/ot2015_1eus.pdf)

### 8. EREMU TXIKIETAKO BIZI-ITXAROPENA JAIOTZEAN. 2001-2005 ALDIAN

[http://www.osakidetza.euskadi.eus/r85-pkosag07/eu/contenidos/informacion/espevida\\_zbs\\_0105/eu\\_espev/index.html](http://www.osakidetza.euskadi.eus/r85-pkosag07/eu/contenidos/informacion/espevida_zbs_0105/eu_espev/index.html)